

## CR CSAL 13/06/2023

### Vote pour les représentants du personnel au comité médical

7 votants : 4 Solidaires, 2 FO, 1 CFDT/CFTC.

#### Résultat

- 12 premières places pour Solidaires,
- 13 et 14èmes places pour FO,
- 15 ème place pour la CFDT/CFTC



## VIE DES SERVICES

**COM** (Contrat d'Objectifs et de Moyens) Communication dans le Rhône – rien dans l'Ain. Le Directeur reviendra vers nous.



**SIP Bourg** : Plan d'action suite fiche de signalement et rapport ISST (inspection du travail)  
Demande officielle d'ouverture d'enquête par FO suite à promotion du chef de centre du SIP de Bourg.  
**Quel message est envoyé aux chefs de service et aux agents ?**



### Horaires de la TPH

Dans le cadre des deux derniers boycotts, il est acté qu'il y a un avis favorable pour fermeture à 12H15. Le chef de service sera informé sous peu.



### SDIF

FO a demandé une mise en pause de l'intelligence artificielle et de la mise en place d'autres outils pour se remettre à jour

### Belley

Prime fonctionnelle Belley → Où en est-on ?  
Relance par le Directeur des RH le 13/06/2023.

**Contrôle Fiscal** → Problème de procédure (perte de 400000 €).

Dans l'ain, on respecte le Livre des Procédures Fiscales selon le Directeur RH.

# VIE DE L'AGENT

## Télétravail

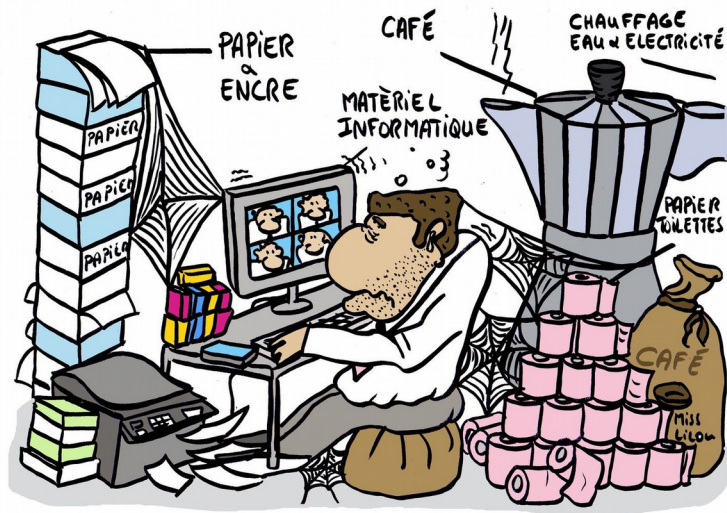
Pas d'évolution de prime à ce jour alors que l'inflation **énergétique** atteint 6 % en 2022 et autant en 2023.

Un remplacement progressif des téléphones portables est prévu.

### Ticket Resto :

réflexion sur les jours télétravaillés pour les agents de Bourg et l'EDR.

**TÉLÉTRAVAIL : TRAVAILLER À LA MAISON PEUT VOUS CÔTER PLUS DE 100 EUROS PAR MOIS...**



## Semaine de 4 jours

Aucune information à ce jour au niveau de la Direction.



### Co-working

Pas de projet. Réduction du nombre de m<sup>2</sup> par agent dans les locaux où l'ETAT est propriétaire.

Seule possibilité d'aménagement en espace de co-working : Montluel (bâtiment neuf en location)

## Matériel de seconde-main

Le matériel qui traîne dans les services sera recensé prochainement pour redistribution par le BIL

## Avenir des services

**PCE** avec l'avènement de la facturation électronique.

Selon, le Directeur RH, rien de neuf à horizon 5 ans. Restructuration possible si réorganisation du contrôle fiscal au niveau départemental.

**SPF** à horizon 2027 → régionalisation en cours ?

Pas de nouvelle au niveau local

