



Syndicat National **Force Ouvrière**
des **Finances Publiques**
Section du **Finistère**

4, Square Marc Sangnier CS92839
29228 BREST CEDEX 2
Téléphone : 02.98.80.59.12 - 06.78.56.61.04

fo.ddfip29@dgfip.finances.gouv.fr
Site Web : <http://www.fo-dgfip-sd.fr/029/>

**VOUS ÊTES NOMBREUX A NOUS SOUTENIR
EN 2019, N'HÉSITEZ PAS A NOUS REJOINDRE**

Chers(e) Collègues,

Conformément au mandat qui leur a été confié à l'issue des élections professionnelles du 6 décembre 2018, vos représentants **F.O.-DGFIP29** poursuivront en 2019, la défense des agents de la DGFIP, et continueront de porter sans relâche et à tous les niveaux, leurs légitimes revendications.

Ces actions sont menées au quotidien sur le terrain, et face à la Direction, dans toutes les instances représentatives de la DGFIP du Finistère à savoir :

- Les Commissions paritaires locales,
- Les Comités techniques locaux,
- Les Comités hygiène sécurité et conditions de travail,
- Les Comités départementaux d'action sociale.

Dans un contexte où le réseau, les missions et les personnels de la DGFIP sont particulièrement menacés par les projets gouvernementaux, **il est primordial de ne pas rester isolé, et de pouvoir compter sur une organisation forte et représentative.**

L'adhésion à **F.O.-DGFIP29** permet aussi d'obtenir régulièrement des informations en ce qui concerne l'actualité départementale de la DGFIP, ainsi que de la documentation avec notamment "*le guide fiscal du particuliers*", mais aussi « *le syndicaliste* », publication trimestrielle su Syndicat National.

Tous les adhérents peuvent aussi bénéficier des conseils de **l'AFOC**, association **FO** qui travaille à l'information et à la protection du consommateur.

Vous trouverez ici notre barème des cotisations 2019 et les modalités pratiques pour adhérer à notre section F.O.-DGFIP29. Rappelons que la cotisation syndicale ouvre droit à un crédit d'impôt à hauteur de 66 % de son montant.

En 2019 nous vous invitons à rejoindre F.O.- DGFIP29, 1^{er} syndicat à la DDFIP du Finistère, 1^{ère} organisation à la Fonction Publique de l'État.

Toujours plus nombreux nous serons encore plus forts !

Amicalement

Erick GUERRY

Secrétaire **F.O.-DGFIP29**

Barème 2019 des cotisations

Grade	Grade-échelon au 01/01/2019	Indice Majoré	Cotisation 2019
Chef de Service (CSC / CSFF)	H.E. B3 (CSC)	1062	377
	H.E. B2 (CSC)	1013	356
	H.E. B1 (CSC)	972	341
	H.E. A3 (CSC)	972	341
	H.E. A2 (CSC)	925	323
	H.E. A1 (CSC) 1040 brut 1021 brut	890 830	310 287
Inspecteur Divisionnaire Hors Classe	IDivHC-3	807	278
	IDivHC-2	760	260
	IDivHC-1	722	246
Inspecteur Divisionnaire Classe Normale	IDivCN-4	750	257
	IDivCN-3	722	246
	IDivCN-2	685	232
	IDivCN-1	654	220
Inspecteur Principal	IP-9	798	275
	IP-8	760	260
	IP-7	722	246
	IP-6	685	232
	IP-5	645	217
	IP-4	605	202
	IP-3	565	187
	IP-2	530	173
Inspecteur	IP-1	494	160
	I-11	669	226
	I-10	640	215
	I-9	595	198
	I-8	565	187
	I-7	537	176
	I-6	510	166
	I-5	473	152
	I-4	445	141
	I-3	423	133
	I-2	405	126
Inspecteur spécialisé	I-1	388	120
	IS-4	521	170
	IS-3	505	164
	IS-2	472	151
Contrôleur Principal ou Géomètre Principal B3	IS-1	452	144
	CP-11	587	195
	CP-10	569	188
	CP-9	551	181
	CP-8	534	175
	CP-7	508	165
	CP-6	484	156
	CP-5	465	149
	CP-4	441	140
	CP-3	419	131
Contrôleur 1ère classe ou Géomètre B2	CP-2	404	126
	CP-1	392	121
	C1C-13	534	175
	C1C-12	504	163
	C1C-11	480	154
	C1C-10	461	147
	C1C-9	452	144
	C1C-8	436	138
	C1C-7	416	130
	C1C-6	401	125
	C1C-5	390	120
	C1C-4	379	116
	C1C-3	369	112
Contrôleur 2ème classe ou Technicien géomètre B1	C1C-2	362	110
	C1C-1	356	107
	C2C-13	503	163
	C2C-12	477	153
	C2C-11	457	146
	C2C-10	441	140

Contrôleur 2ème classe ou Technicien géomètre B1	C2C-9	431	136
	C2C-8	415	130
	C2C-7	396	123
	C2C-6	381	117
	C2C-5	369	112
	C2C-4	361	109
	C2C-3	355	107
	C2C-2	349	105
	C2C-1	343	103
Agent d'Administration /Technique Principal 1ère classe C3	AAP1C-10	466	149
	AAP1C-9	450	143
	AAP1C-8	430	135
	AAP1C-7	415	130
	AAP1C-6	403	125
	AAP1C-5	393	121
	AAP1C-4	380	117
	AAP1C-3	368	112
	AAP1C-2	358	108
AAP1C-1	350	105	
Agent d'Administration / Technique Principal 2ème classe C2	AAP2C-12	418	131
	AAP2C-11	411	128
	AAP2C-10	402	125
	AAP2C-9	390	120
	AAP2C-8	380	117
	AAP2C-7	364	111
	AAP2C-6	351	106
	AAP2C-5	345	103
	AAP2C-4	336	100
	AAP2C-3	333	99
	AAP2C-2	330	98
	AAP2C-1	328	97
Agent d'Administration / Technique C1	AA/AT-11	367	112
	AA/AT-10	354	107
	AA/AT-9	343	103
	AA/AT-8	339	101
	AA/AT-7	335	100
	AA/AT-6	332	98
	AA/AT-5	330	98
	AA/AT-4	329	97
	AA/AT-3	328	97
	AA/AT-2	327	97
AA/AT-1	326	96	

VOUS POUVEZ REGLER VOTRE COTISATION :

Par chèque(s) libellé(s) à l'ordre du syndicat **F.O.- DGFIP**

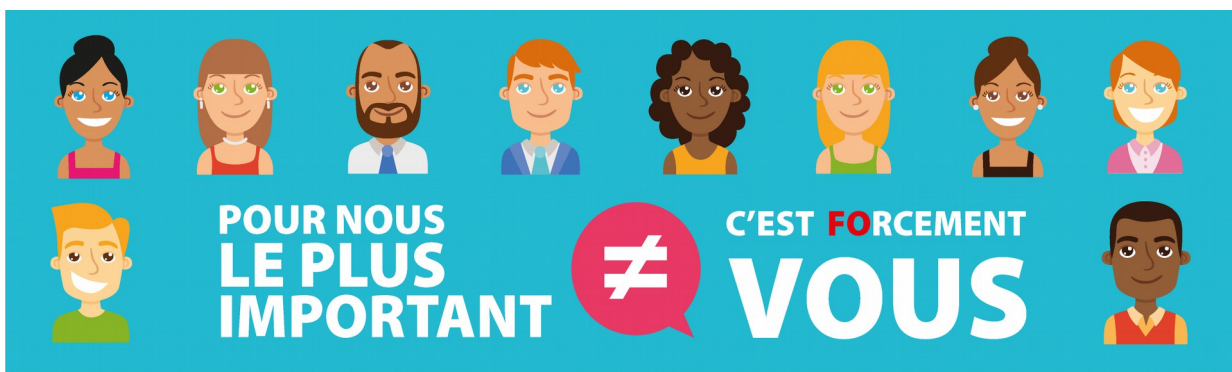
**Par prélèvements automatiques en 4 mensualités
trimestrielles (joindre un RIB).**

À adresser à :

Christine DERVOET : DDFIP Quimper

Jean Marc ARZEL : SIE Brest Iroise

Erick GUERRY : DDFIP Brest



*C'est décidé
J'adhère !*



BULLETIN d'ADHESION

NOM : _____ Prénom : _____

Grade : _____ Indice _____

Quotité travail _____

Affectation : _____

Déclare vouloir adhérer au :
Syndicat **Force Ouvrière** des Finances Publiques

Fait à _____ le _____

**RETROUVEZ TOUTE L'ACTUALITÉ
DE LA SECTION F.O.- DGFIP29
SUR NOTRE SITE WEB**

<http://www.fo-dgfip-sd.fr/029/>