

*"La pierre la plus solide
d'un édifice est la plus
basse de la fondation".*

L'inFO44



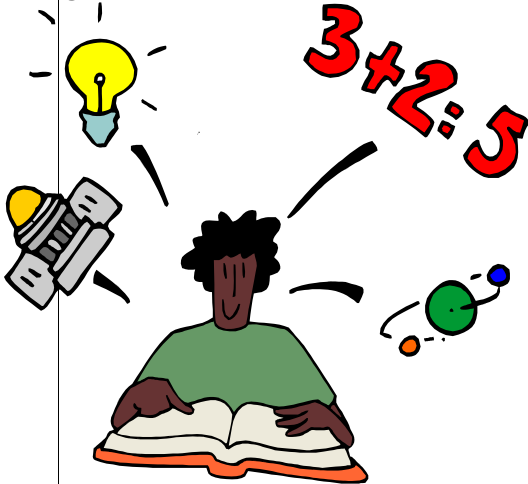
Numéro 9 Janvier 2010

Filière Gestion Publique

CTPD du 26 janvier 2010

Monsieur le Président,

Dans beaucoup de départements, les CTPD emplois ont été boycottés par l'ensemble des organisations syndicales pour contester la politique de réduction drastique des emplois dans la Fonction Publique en général, au sein de la DGFIP en particulier.



Le syndicat **FO DGFIP 44** a boycotté le CTPD du 18 janvier 2010 pour protester contre les suppressions d'emplois et la disparition progressive de nos missions qui engendrent dans les postes et services du département un sentiment de mal-être, d'inquiétude, voire d'écœurement devant cette casse inqualifiable qui va encore perdurer dans les années à

venir.

Le syndicat **FO DGFIP 44** est présent aujourd'hui non sans avoir longuement réfléchi à l'attitude à adopter. Nous sommes ici à la demande des agents qui souhaitent avoir des explications sur leur devenir mais aussi sur leur quotidien de plus en plus difficile et stressant à supporter.

Oui, Monsieur le Président, nous souhaitons que vous nous expliquiez comment aujourd'hui nous pouvons, au sein du réseau, continuer à exercer nos missions avec des effectifs de plus en plus réduits, des réformes qui se succèdent sans relâche, des outils informatiques loin d'être fiables, des discours qui se contredisent et des objectifs de plus en plus impossibles à atteindre.

Nous sommes là aujourd'hui pour vous poser des questions et nous attendons de vous des réponses. Nous ne manquerons pas d'en faire part à l'ensemble des agents du département : c'est là, la mission du syndicat **FO DGFIP de Loire-Atlantique** ce 26 janvier 2010.

Les représentants **FO DGFIP** de Loire-Atlantique

Application de l'ORE en 2010

Pour «visionner» au mieux les conséquences de l'ORE, nous avons élaboré un tableau comparant la situation des effectifs du département entre 2003 et 2010.

POSTES COMPTABLES ARROND. NANTES	1er janvier 2003		
	EFFECTIF THEORIQUE		
	B	C	Total
AIGREFEUILLE	2	4	6
ANCENIS	4	8	12
BOUAYE	3	5	8
CHATEAUBRIANT	3	6	9
CLISSON	2	3	5
DERVAL	1	2	3
LEGE	1	2	3
LOROUX -BOTTEREAU	3	4	7
MACHECOUL	2	2	4
MOISDON LA RIVIERE	1	3	4
NANTES 1 PETIT BOIS	5	7	12
NANTES 2 CREBILLON	5	7	12
NANTES 3 FEYDEAU	5	7	12
NANTES LES PONTS	9	13	22
SAINT-HERBLAIN	6	10	16
NANTES MUNICIPALE	15	21	36
NANTES CHU	12	18	30
NORT SUR ERDRE	2	2	4
NOZAY	1	3	4
LE PELLERIN	2	3	5
REZE	3	6	9
RIAILLE	0	2	2
SAINT-MARS LA JAILLE	0	2	2
SAINT-PHILBERT	1	3	4
VALLET	1	2	3
VARADES	1	2	3
VERTOU	4	7	11
CARQUEFOU	6	9	15
BLAIN	3	5	8
GUEMENE-PENFAO	1	2	3
SAINT-ETIENNE	3	4	7
SAINT-NICOLAS REDON	1	2	3
PAIERIE REGIONALE	4	1	5
PAIERIE DEPARTEMENTALE	9	12	21
Total Arrond.Nantes	121	189	310

POSTES COMPTABLES ARROND. NANTES	1er janvier 2010			%
	EFFECTIF THEORIQUE			
	B	C	Total	
AIGREFEUILLE	2	2	4	-33%
ANCENIS	6	5	11	-8%
BOUAYE	3	3	6	-25%
CHATEAUBRIANT	4	4	8	-11%
CLISSON	3	2	5	0%
DERVAL	3	3	6	100%
LEGE	0	0	0	-100%
LOROUX -BOTTEREAU	4	4	8	14%
MACHECOUL	4	3	7	75%
MOISDON LA RIVIERE	0	0	0	-100%
NANTES CAMBRONNE	16	14	30	-17%
NANTES AMENDES	5	5	10	-55%
SAINT HERBLAIN	8	6	14	-13%
NANTES MUNICIPALE	20	16	36	0%
NANTES CHU	15	14	29	-3%
NORT SUR ERDRE	2	2	4	0%
NOZAY	0	0	0	-100%
LE PELLERIN	0	0	0	-100%
REZE	7	6	13	44%
RIAILLE	0	0	0	-100%
SAINT-MARS LA JAILLE	0	0	0	-100%
SAINT-PHILBERT	0	0	0	-100%
VALLET	0	0	0	-100%
VARADES	0	0	0	-100%
VERTOU	5	4	9	-18%
CARQUEFOU	7	6	13	-13%
BLAIN	3	3	6	-25%
GUEMENE-PENFAO	3	2	5	67%
SAINT-ETIENNE	0	0	0	-100%
SAINT-NICOLAS REDON	0	0	0	-100%
PAIERIE REGIONALE	5	2	7	40%
PAIERIE DEPARTEMENTALE	13	13	26	24%
SIP ANCENIS	1	2	3	
SIP CHATEAUBRIANT	1	1	2	
Total Arrond.Nantes	140	122	262	-15%

POSTES COMPTABLES ARROND. St Nazaire	DU DEPARTEMENT		
	EFFECTIF THEORIQUE		
	B	C	Total
LA BAULE	6	8	14
LE CROISIC	1	3	4
GUERANDE	4	7	11
HERBIGNAC	1	2	3
PONTCHATEAU	2	4	6
SAINT-GILDAS DES BOIS	1	2	3
MONTOIR DE BRETAGNE	2	4	6
SAINT-NAZAIRE	4	5	9
SAINT-NAZAIRE MUNIC.	5	7	12
SAINT-NAZAIRE CH	4	6	10
SA VENAY	2	4	6
PORNIC	3	5	8
MINDIN	2	5	7
PAIMBOEUF	3	5	8
BOURGNEUF	2	2	4
	0	0	0
RF SAINT-NAZAIRE	8	6	14
Total Saint-Nazaire	50	75	125

POSTES COMPTABLES ARROND. St Nazaire	DU DEPARTEMENT			%
	EFFECTIF THEORIQUE			
	B	C	Total	
LA BAULE	5	5	10	-29%
LE CROISIC	0	0	0	-100%
GUERANDE	4	4	8	-27%
HERBIGNAC	0	0	0	-100%
PONTCHATEAU	4	3	7	17%
SAINT-GILDAS DES BOIS	0	0	0	-100%
MONTOIR DE BRETAGNE	3	2	5	-17%
SAINT-NAZAIRE	5	4	9	0%
SAINT-NAZAIRE MUNIC.	8	6	14	17%
SAINT-NAZAIRE EH	6	6	12	20%
SA VENAY	4	3	7	17%
PORNIC	3	2	5	-38%
MINDIN	3	3	6	-14%
PAIMBOEUF	4	4	8	0%
BOURGNEUF	0	0	0	-100%
SIP PORNIC	2	1	3	
RF SAINT-NAZAIRE	5	4	9	-36%
Total Saint-Nazaire	56	47	103	-18%

TRESORERIE GENERALE	DU DEPARTEMENT		
	EFFEC	IF TH	ORIQUE
	B	C	Total
LIAISON-REM	14	24	38
LIAISON-REC	8	8	16
PENSIONS	7	13	20
MICRO-SEC-FACONNAGE	1	8	9
DEEF	1	2	3
VERIFICATIONS	1	1	2
DEPENSE	7	13	20
COMPTABILITE	7	12	19
CFD	6	0	6
REC-PRODUITS DIVERS	3	5	8
RECOUVREMENT	2	5	7
CONTENTIEUX	1	0	1
CLIENTS ASSURANCE	5	2	7
RELATIONS COMMERC.	0	1	1
GESTION CLIENTS	6	9	15
PERSONNEL	5	7	12
MATERIEL	1	9	10
CEPL	7	2	9
DOC-COM	1	0	1
TOTAL TG	83	121	204

TRESORERIE GENERALE	DU DEPARTEMENT			%
	EFFECTIF	THEORIQUE		
	B	C	Total	
LIAISON-REM	16	15	31	-18%
LIAISON-RECOUV	3	2	5	-69%
PENSION	9	9	18	-10%
MICRO-SEC-FACONNAGE	2	6	8	-11%
DEEF	0	0	0	-100%
VERIFICATIONS	0	0	0	-100%
DEPENSE	12	10	22	10%
COMPTABILITE	7	6	13	-32%
CONTRÔLE FINANCIER	5	0	5	-17%
REC-PRODUITS DIVERS	5	4	9	13%
RECOUVREMENT	4	3	7	-13%
CLIENTS ASSURANCE	0	0	0	-100%
DEPOTS DE FONDS	9	6	15	-6%
PERSONNEL	4	3	7	8%
SECRETAIRE ET ACCUEIL	3	3	6	
LOGISTIQUE ET BUDGET	3	2	5	
AGTS SERVICE GARDIENS	0	12	12	70%
CEPL CONSEIL	4	2	6	-33%
FONCTIONS SPECIFIQUES	1	0	1	0%
DSPL DAAE	1	0	1	
CQC	0	0	0	
FORMATION	1	0	1	
CONTRÔLE REDEVANCE	2	0	2	
INFORMATIENS	0	5	5	
DI SERV INTERIEUR	0	0	0	
DOMAINES	2	0	2	
POLE CERT FDS EUROP	1	0	1	
TOTAL TG	94	88	182	-11%

EQUIPE RENFORT	9	12	21
EQUIPE RENFORT RESID	0	3	3

EMPLOIS MUTUALISES	12	14	26	8%
--------------------	----	----	----	----

TOTAL ADMINISTRATIFS	263	400	663
----------------------	-----	-----	-----

TOTAL ADMINISTRATIFS	302	271	573	-14%
----------------------	-----	-----	-----	------

Édifiant non ?

Analyse

+ 15 B

- 27 C

12 suppressions d'emplois supplémentaires

L'administration reconnaît elle-même que les suppressions d'emplois dans le 44 sont importantes : 12,5% en 4 ans, 16,5% en 7 ans ! Encore une fois, la sédentarité dans notre département lui coûte cher par le biais des paramètres transversaux .

Paramètre transversal « personnel » : -23,67

Paramètre transversal « structures » : -3,51

Paramètre transversal « enjeux » : +10,00

Les représentants **FO DGFIP** sont intervenus pour alerter l'Administration sur les dangers qu'il y a à continuer de supprimer des emplois dans la situation actuelle des postes et services.

L'argument « massue » de l'administration est toujours le même : les gains de productivité ! Elle nous donne comme exemple encore et toujours Hélios.

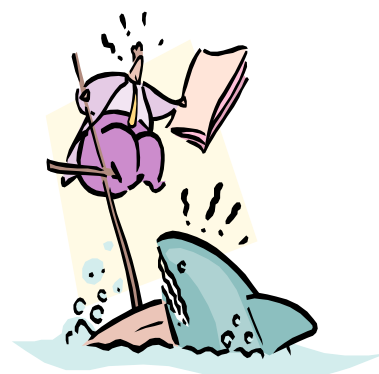
Sauf que l'administration méconnaît sciemment les charges liées à la mise en place de cette application (formation, réorganisation, etc). L'énième version qui « sévit » actuellement a encore été à l'origine d'un bug ... dont les charges supplémentaires ne seront, une nouvelle fois, pas prises en compte par l'ORE.

Un autre argument de l'administration : les objectifs atteints! C'est sans compter la pression faite aux agents d'ailleurs l'administration le reconnaît (contrairement semble-t-il à l'outil utilisé dans la filière fiscale) l'efficacité n'est pas récompensée par l'ORE ...au contraire

Bien entendu, nous avons contesté cet argument : nous savons très bien que pour y parvenir, des missions sont (momentanément?) abandonnées.

Nous avons particulièrement insisté sur certains postes en situation délicate :

- **Bouaye** : ce poste connaît des difficultés depuis sa restructuration. L'administration ne l'ignore pas puisque, notamment, l'équipe de renfort y est en permanence. La suppression d'un emploi à Bouaye va démolir les efforts consentis ces derniers mois pour remettre le poste à flot. Qu'en sera-t-il des demandes de mutation relatives à ce poste dans l'année à venir?
- **Nantes Municipale** : *c'est la cata !* -2 emplois en moins pour 2010 qui viennent s'ajouter aux 3 suppressions de 2009 ! L'administration se justifie en nous indiquant que si l'ORE était appliqué strictement, ce sont 2 emplois de plus qui auraient dû être supprimés. Or, la réalité c'est que ce poste est noyé et que Hélios n'est pas prêt de lui donner de l'oxygène..... ajoutons que l'Administration compte réduire la présence de l'équipe de renfort à la Municipale présence permanente et en nombre ces dernières années ...
- **Ancenis** : ce n'est pas l'ORE mais l'administration locale qui a compte tenu des difficultés notoires de ce poste, décidé de soutenir ce poste (11 emplois maintenus pour 10,31 nets donnés par l'ORE).
- **La TG** : elle est « vertueuse » puisqu'au lieu des 176,31 emplois donnés par l'ORE, ce sont 174 emplois qui y sont implantés. Nous sommes intervenus sur les deux suppressions aux RH. « Ce service doit être exemplaire » ...la Direction semble anticiper la création de la DLU et le rapprochement avec les RH de la filière fiscale (nombre d'agents prévisible : 27). Par ailleurs, une suppression d'emploi prévisible pour 2011 : celui de gardien que la direction ne souhaite pas renouveler.
- **L'équipe de renfort** : ce sont les réductions des effectifs qui justifient, selon l'administration, les 4 suppressions d'emplois dans l'équipe de renfort qui passe de 30 à 26 en 2010. Il faut souhaiter qu'elle ne sera pas utilisée uniquement pour atteindre les objectifs mais qu'elle gardera sa mission première : « dépanner » les postes et services en difficultés (absence, formation, etc...).



- **Cadres A** : -2 emplois à la DRCA (sans conséquence car non implantés à la TG) -1 emploi de RP gelé aux Fonds Structuraux Européens, -1 huissier, emploi atteint d'un gel frictionnel (c'est le terme !) depuis le départ d'un collègue dans un autre département. Nous avons demandé si d'autres frictions étaient prévues avec la nomination récente d'un huissier sur un emploi de chef de service. Réponse positive de l'administration ! le début de la fin ?

A titre d'exemple, l'administration nous a annoncé la création d'une division englobant la comptabilité, les services financiers, les Produits Divers et les agents du service Recouvrement travaillant sur la comptabilitésoit un total de 56 agents!

- **Les prémices de la DLU** : dans le cadre de la fusion, le département sera doté d'un numéro 1, de trois numéros 2 et de 3 numéros 2 bis (par Toutatis!)..... et 3X 5 divisions. Cela signifie 15 chefs à trouver que nous n'avons pas en stock. D'où la création de upgrades (des RP qui auront la charge de TP).

Bonne nouvelle : c'est sans doute la dernière année que l'ORE sévit !

Mauvaise nouvelle : la DG mijote un nouvel outil. A quelle sauce allons-nous être mangés ?



VOTE : bien entendu les représentants **FO DGFIP** ont voté **CONTRE**, étant **CONTRE** les suppressions d'emplois

Commentaire enthousiaste du TPG : *face à l'épreuve on va se battre !*

Liste des Postes et Services impactés par l'ORE en 2010

POSTES COMPTABLES ARROND. NANTES	EFFECTIFS DU DEPARTEMENT								
	EFFECTIF 2009			PROPOSITIONS			NOUVELLE SITUATION		
	B	C	Total	B	C	Total	B	C	Total
ANCENIS	5	6	11	1	-1	0	6	5	11
BOUAYE	3	4	7	0	-1	-1	3	3	6
CHATEAUBRIANT	3	5	8	1	-1	0	4	4	8
CLISSON	2	3	5	1	-1	0	3	2	5
LOROUX -BOTTEREAU	4	5	9	0	-1	-1	4	4	8
MACHECOUL	3	4	7	1	-1	0	4	3	7
NANTES AMENDES	4	5	9	1	0	1	5	5	10
SAINT HERBLAIN	8	7	15	0	-1	-1	8	6	14
VERTOU	4	5	9	1	-1	0	5	4	9
NANTES MUNICIPALE	20	18	38	0	-2	-2	20	16	36
CARQUEFOU	6	6	12	1	0	1	7	6	13
GUEMENE-PENFAO	2	3	5	1	-1	0	3	2	5
PAIERIE REGIONALE	5	3	8	0	-1	-1	5	2	7
PAIERIE DEPARTEMENTALE	12	13	25	1	0	1	13	13	26
Total Arrond.Nantes				9	-12	-3			

POSTES COMPTABLES Arrond.Saint-Nazaire	EFFECTIFS DU DEPARTEMENT								
	EFFECTIF 2009			PROPOSITIONS			NOUVELLE SITUATION		
	B	C	Total	B	C	Total	B	C	Total
GUERANDE	4	5	9	0	-1	-1	4	4	8
PONTCHATEAU	3	4	7	1	-1	0	4	3	7
SAINT-NAZAIRE	4	5	9	1	-1	0	5	4	9
SAINT-NAZAIRE MUNIC.	8	7	15	0	-1	-1	8	6	14
SAVENAY	5	3	8	-1	0	-1	4	3	7
PORNIC	2	3	5	1	-1	0	3	2	5
MINDIN	2	4	6	1	-1	0	3	3	6
RF SAINT-NAZAIRE	6	4	10	-1	0	-1	5	4	9
Total Saint-Nazaire				2	-6	-4			

TRESORERIE GENERALE	EFFECTIFS DU DEPARTEMENT								
	EFFECTIF 2009			PROPOSITIONS			NOUVELLE SITUATION		
	B	C	Total	B	C	Total	B	C	Total
RECOUVREMENT	4	4	8	0	-1	-1	4	3	7
REC-PRODUITS DIVERS	3	5	8	2	-1	1	5	4	9
DEPENSE	11	10	21	1	0	1	12	10	22
CEPL CONSEIL	6	1	7	-1	0	-1	5	1	6
COMPTABILITE	8	6	14	-1	0	-1	7	6	13
CQC	1	0	1	-1	0	-1	0	0	0
DEPOTS DE FONDOS	6	6	12	3	0	3	9	6	15
PERSONNEL	4	5	9	0	-2	-2	4	3	7
LIAISON-RECOUV	3	3	6	0	-1	-1	3	2	5
LIAISON-REM	15	16	31	1	-1	0	16	15	31
PENSION	8	10	18	1	-1	0	9	9	18
INFORMATIENS	0	6	6	0	-1	-1	0	5	5
DOMAINES	1	0	1	1	0	1	2	0	2
POLE CERT FDS EUROP	0	0	0	1	0	1	1	0	1
									0
EMPLOIS MUTUALISES	13	17	30	-1	-3	-4	12	14	26
									0
TOTAL TG				6	-11	-5			
TOTAL ADMINISTRATIFS				17	-29	-12			

Les divers (suivi du CTPD précédent):

Pandémie : nous avons demandé à l'administration de nous faire un point sur les vacances. Le centre de Bellevue a fermé ses portes le 24 janvier.

Une cinquantaine d'agents s'était finalement porté volontaires. Le changement dans le mode de rémunération était plus incitatif : d'une vacation fixée à 14,17 €/heure, il est passé à une rémunération à l'indice (par décret). La fourchette allait alors de 15 € à 50 € de l'heure de quoi susciter des vocations !

L'administration s'est engagée à nous communiquer le coût global de cette opération : le paiement initialement prévu sur le budget de la Préfecture sera en réalité pris sur le budget du département

Les représentants **FO DGFIP** se sont offusqués de la manière dont s'est déroulée cette opération. Si effectivement on peut comprendre que la mise en route justifiait que ce centre soit tenu par des agents de la DGFIP, à l'heure où le chômage est en forte hausse, et où on nous annonce qu'un million de chômeurs va se trouver en fin de droit en 2010, il aurait été plus décent de faire appel à des personnes en grande difficulté financière (Pôle Emploi) .

Enquête sur les congés : nous avons appris qu'une enquête de la DGFIP visant à connaître, pour chaque agent, le solde de jours de congés (reportés ou déposés dans le CET) était en cours. Interrogée sur les motifs d'une telle enquête, la direction a fait valoir qu'il s'agissait d'une première afin d'obtenir les éléments pour la sincérité des comptes de l'Etat qui chercherait à savoir exactement ce qu'il doit à ses agents au titre du solde des congés 2009. Restons vigilants !

Chrystelle TONNELIER	Patricia BERTIN	Philippe NOBILET	Gilles BELIN
-------------------------	--------------------	---------------------	-----------------

☎ 02-40-20-76-56. - ✉ fo.044@dgifip.finances.gouv.fr. - <http://www.fo-dgifip-sd.fr/044/>

Permanences

TG / les lundi, mardi et jeudi matins (02.40.20.76.56)

DSF / le dernier vendredi de chaque mois (02.40.89.66.87)

