

"La pierre la plus solide  
d'un édifice est la plus  
basse de la fondation".

Numéro 43- Juillet 2010

# L'inFO44



## CAP de mutations du 8 juillet 2010

Une nouveauté : fin 2010, le département devrait être en sous-effectif ! (entre 1 et 8!)

### Le contexte

- 15 arrivées
  - 2 départs
- Solde = +13**
- 8 postes "gagés" pour le futur Centre de Gestion des Retraites qui ouvrira ses portes au printemps prochain
  - 4 pour les services facturiers et C.S.P. (au 1er janvier)



### Conclusion : une seule véritable arrivée dans le département !

- La situation tient compte des départs en retraite jusqu'au 1er décembre 2010,
- 23 collègues promus par liste d'aptitude à contrôleurs (sur les 24 inscrits) :
  - ➔ les 2 collègues de la DRCA ont opté pour aller à la DIRRECTE
  - ➔ 3 collègues en "fin de carrière" sont affectés sur place pour les quelques mois qu'il leur reste à faire (argument de l'administration... or, dans la réglementation, nos collègues peuvent rester jusqu'à 65 ans...)
  - ➔ 2 autres restent sur place pour «raison de service»
  - ➔ 1 collègue par application de la réglementation.

## MOTION FO DGFIP

Nous sommes donc réunis aujourd'hui ce 8 juillet 2010, **tardivement** pour discuter des mutations au 1<sup>er</sup> septembre prochain.

Nous avons eu la surprise quasi générale de découvrir l'arrivée de 15 nouveaux collègues dans notre département.

C'est exceptionnel! ...mais à y regarder de plus près, la Loire-Atlantique ne connaît pas un traitement de faveur. Il s'agit en grande partie d'arrivées liées à Chorus et également au futur centre de gestion des retraites qui ouvrira ses portes au printemps prochain. C'est d'ailleurs surprenant que la DGFIP trouve des marges de manoeuvre dans un tel cas.

Il a bien fallu "déshabiller" "Pierre" quelque part .....

A ce sujet, êtes-vous en mesure de nous dire combien d'emplois ont été supprimés au passage pour ces deux nouvelles structures au regard de la situation avant ce mouvement ?

Si FO DGFIP 44 a pris le temps de rédiger cette motion, c'est pour vous alerter sur les conséquences des suppressions d'emplois que la Loire-Atlantique connaît depuis maintenant de nombreuses années.

En effet, les agents de notre département sont parvenus aux limites de ce qu'ils sont capables de supporter. Il est temps de cesser de penser uniquement en terme de gains de productivité.

Le danger réside dans le fait qu'il n'est pas question de réajuster les effectifs en fonction des nouvelles technologies et de l'adaptation des méthodes de travail au nouvel environnement des

collègues; non, en vérité, il s'agit de faire coller le nombre de fonctionnaires aux trop nombreuses suppressions décidées arbitrairement par le politique.

## **12 000 emplois perdus depuis 2002 par l'ex-DGCP et l'ex-DGI.**

Pour 2011, le volume des suppressions d'emplois devrait être selon l'annonce du 1<sup>er</sup> ministre supérieur aux années précédentes. S'y ajoutera le taux de remplacement qui devrait être supérieur à 50%. Ces éléments font que l'on comptabilisera 20 000 suppressions d'emplois en 10 ans.

### **Il est plus qu'urgent de dire STOP !**

Il est temps que les hautes fonctionnaires prennent leurs responsabilités et expliquent ce qui se passent vraiment sur le terrain. Nous ne cessons de le répéter : votre fonction n'est pas à sens unique du haut vers le bas ! Elle a aussi un aspect ascendant!

Nos collègues ont une très grande conscience professionnelle - unanimement reconnue d'ailleurs, vous en convenez vous-même régulièrement - mais aujourd'hui ils en sont à tenter de trouver des parades pour que leur travail soit fait :

- ici ce sont des agents qui ouvrent tous un compte épargne temps car ils culpabilisent de prendre des congés sachant que cela met en péril l'équilibre du poste;
- ici c'est une chef de poste qui fait revenir ses collaborateurs sur leur jour de temps partiel, sans écrit et sans réel consentement de leur part;
- là ce sont des menaces tout justes voilées sur les conséquences de faire grève au regard de la masse de travail.

Mais tous ces petits systèmes D ne seront bientôt plus suffisants : sous peu, nous ne serons plus assez nombreux pour colmater le nombre grandissant de brèches du navire DGFIP !

Combien de suppressions d'emplois vont encore être annoncées pour la Loire-Atlantique?

Allons-nous de nouveau être "*victimes*" des paramètres transversaux de l'Outil de répartition de ..... la pénurie des emplois ?

La restructuration du réseau avec la fermeture de tous les petits postes et la sédentarisation compréhensible des personnels dans le département risquent bien, une fois encore, de ~~lui~~ coûter cher au département ...

Nos collègues, rencontrés ces dernières semaines, nous ont tous dit la même chose :

### **nous n'en pouvons plus !**

Alors Messieurs les responsables de la DGFIP 44, nouvel arrivant ou sur le départ, une nouvelle fois, FO DGFIP 44 vous demande solennellement de faire remonter le climat, le vrai, qui règne dans les postes et services.

Plutôt que d'interroger quelques comptables d'ici ou de là, notre délégué inter régional devrait venir visiter le réseau sur place : tiens pourquoi ne pas rendre visite à nos collègues affectés dans les nouveaux SIP nantais ?

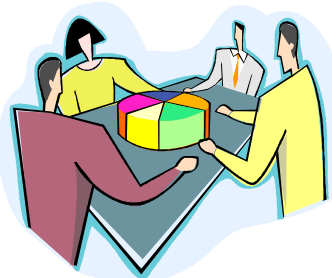
....et puisque nous en parlons, nos collègues devraient enfin connaître à l'issue des CAP de ce jour le SIP où ils sont affectés, alors qu'ils sont en place depuis une semaine....

### **C'est aussi ça la DGFIP d'aujourd'hui !**

Une dernière chose concernant les SIP nantais : nous aurions apprécié d'avoir dans nos documents les souhaits formulés par les agents affectés en SIP.

## **Notre analyse : CAP mémorables!**

I



Il y a bien longtemps que nous n'avions pas eu le sentiment d'avoir été écoutés comme aujourd'hui (3h pour la CAP de B !) ... même si au final plusieurs cas restent difficiles ....

Sur la liste d'aptitude; deux collègues étaient initialement affectées très loin de chez elles (70 kms environ) . Après bataille, ces deux collègues ont finalement été nommées à des distances raisonnables.

Un autre dossier difficile pour raison de santé a trouvé une solution. Ce mouvement de mutation a été permis au détriment de la collègue de l'équipe de renfort qui contrairement à l'engagement pris pour cette année quitte le renfort et réintègre un poste. L'administration n'a pas donné suite à la proposition de FO qui permettait de faire autrement.

Nous avons attiré l'attention sur le fait qu'une collègue arrivant dans le département risquait de refuser sa mutation eu égard à son affectation vraiment très éloignée de son domicile....aux dernières nouvelles, il semble que ce sera le cas ! Finalement la Direction qui n'a pas cédé pour couvrir le futur centre de gestion des retraites a perdu un emploi !

D'autres cas difficiles ont été discutés mais sans trouver de solution. L'administration s'est engagée à examiner ces dossiers , voire à recevoir les collègues pour trouver une issue.

## Cadres B

Nouveau Contrôleur	Affectation
<u>Rémy</u> ·PATRY·-·TG·Logistique·	TG·Logistique
Viviane·UZEL·-·Nantes· <u>Mun</u>	<u>Vertou</u>
<u>Janine</u> ·VOY·-·Nantes·Amendes	Nantes·Amendes
Danielle·LIZE·-·St· <u>Nazaire</u> ·Mun	La· <u>Baule</u>
Olivier·GOURLAIS·ORTAIS·-·Redevance	Redevance
Isabelle·DAUPHARD·-· <u>Rezé</u>	TG·Pensions
Régine·QUENET·-·TG·DRCA	DIRRECTE
Marie·BREHIER·-· <u>Ntes</u> ·CHU	Nantes·CHU
Martine·RIVERON·-·ERD	<u>Rezé</u>
<u>Lydia</u> ·LEBASTARD·-· <u>Blain</u>	TG·C.S.P.
<u>Cathy</u> ·MARTINEZ·-·TG·DRCA	DIRRECTE
Noël·BREBION·-· <u>Machecoul</u>	<u>Machecoul</u>
Florence·RIOT·-· <u>Nort-sur-Erdre</u>	<u>Derval</u>
Régine·GAREL·-· <u>Ntes</u> ·Mun	Nantes·CHU
<u>Fatima</u> ·DERRECHE·-·Montoir·de·B.	<u>Paimboeuf</u>
Isabelle·PINARD·-·SIP·Châteaubriant·	<u>Guémené</u> · <u>Penfao</u>
Monique·RINCE·-·St· <u>Herblain</u>	Nantes·Municipale
Claudine·LEPESTEUR·-· <u>Carquefou</u>	DI·L·Rémunération·
MOYSAN·Colette·St· <u>Nazaire</u>	<u>Pontchâteau</u>
<u>Christelle</u> ·SERO·-· <u>Savenay</u>	St· <u>Nazaire</u> ·SIP
Sylvie·PETARD·TG·Secrétariat·	TG·Sec·Direction·(/·appel·à· candidature)·
M·Claude·VILLENEUVE·-·DI·Production	DI·Production
Régine·GUILLORE·SIP·St· <u>Nazaire</u>	La· <u>Baule</u>



FAVENNEC·Caroline· TG·Dépense	<b>TG·services facturiers</b>
GUILBAULT·Monique· TG·Dépense	

JAFFRO·Catherine TG·Logistique·&·Budget	<b>TG·CSP</b> <b>centre·service·partagé</b>
ROBIN·Stéphane TG·Logistique·&·Budget	
CHAPON·Laure TG·Logistique·&·Budget	

L'HARIDON·David TG·Compta	Paierie·Départementale
NICOL·Maryline RF·St·Nazaire	La·Baule
MONNIER·annick Machecoul	Paierie·Départementale
GRANDJEAN·Jocelyne Paierie·Départementale	Nantes·Municipale
ABRELL·Eric Nantes·Cambronne	Nantes·Amendes
MENORET·Didier TG·L·Rect	TG·L·Rém
GADAN·Gwénaél St·Nazaire·EH	St·Nazaire·Municipale
MERCERON·Nadia TG·L·Rém	TG·Centre·des·Pensions
LE·GARREC·annick TG·RH	TG·CSP
JONCOUR·Armelle TG·Dépense	TG·Centre·des·Pensions
GAUTIER·Annie·Claude Derval	Blain
TROTTIER·Jeannine Rezé	Nantes·CHU

Les collègues arrivant dans le département :

- LE SOUDAIN Claude : TG CSP
- AUBRY Béatrice : TG Centre des Pensions
- LECCORS Emmanuelle : Saint-Nazaire EH
- VINET Daniel : TG compta
- GUILLOT Pierre : TG Centre des Pensions
- POULY Maryse : TG Dépense services facturiers
- MOYON Isabelle : TG Dépense

## VOTE FO: POUR

### Cadres C

GUILLARD <u>Myriam</u> TG-Dépense	<b>TG services facturiers</b>
EPRINCHARD Laurence TG-Dépense	
ROUELLE Sandrine TG-Dépense	

<u>Laëtitia</u> DRAUNET <u>Paimboeuf</u>	TG-Produits Divers
EL-ZOUHEL Y Danielle TG-Compta	TG-CDC (Pôle-Consignation)
PEPE <u>Christel</u> TG-L- <u>Rém</u>	TG-Centre-Régional-des Pensions

Les collègues arrivant dans le département :

- GAUTIER Maryline : TG Centre des Pensions
- BLANCHET Stanislas : SIP Nantes Nord Est
- GRASSET Marie-France : TG Centre des Pensions
- MOYON Isabelle : TG Dépense
- NEUVILLE Marc : TG Dépense services facturiers
- DURAND Patricia : TG Dépense services facturiers
- MARTINELLI Nelly : Saint-Nazaire EH
- RENAULT Dominique : Nantes Municipale
- LHOSTIS LECOURTE Anne : TG Dépense services facturiers
- ETIENNE Mélanie : TG Logistique et Budget

## VOTE FO: Abstention

*au motif que le nombre de mutations est très faible par rapport au nombre d'arrivées*

# NANTES : les affectations en SIP

<b>SIP NANTES NORD OUEST</b>	<b>SIP NANTES <u>NORD OUEST</u></b>
<ul style="list-style-type: none"> <li>● ANDRE Philippe</li> <li>● OULAMI <u>Anifa</u></li> <li>● JAUNET <u>Muriel</u></li> <li>● CLERGEAU Patrice</li> <li>● BLAIS Isabelle</li> <li>● BONNET Sylvain</li> <li>● BERTHO <u>Christelle</u></li> <li>● CHARLES Sylvaine</li> <li>● FRANCOIS Daniel</li> <li>● PRAUD Philippe</li> <li>● GENDRONNEAU <u>Chantal</u></li> <li>● POPILET Marie Claude</li> <li>● MAILLET David</li> </ul>	<ul style="list-style-type: none"> <li>● RATHIER Isabelle</li> <li>● RIOU <u>Nadine</u></li> <li>● LEMAITRE Claude</li> <li>● MILLET <u>Jacky</u></li> <li>● PALLOT <u>Annie</u></li> <li>● TREMBLAIS Dominique</li> <li>● BONTEMPS Christiane</li> </ul>
<b><u>SIP NANTES OUEST</u></b>	<b><u>SIP NANTES SUD</u></b>
<ul style="list-style-type: none"> <li>● LEDUC Catherine</li> <li>● GOBIN Véronique</li> <li>● QUERE Anne-Laure</li> </ul>	<ul style="list-style-type: none"> <li>● JACOB Isabelle</li> <li>● MENARD Jean Noël</li> </ul>
<b><u>SIP NANTES SUD EST</u></b>	<b><u>SIP NANTES SUD OUEST</u></b>
<ul style="list-style-type: none"> <li>● MOLLE Jacqueline</li> <li>● FRADIN Frédérique</li> <li>● RABINEAU Jean-Luc</li> </ul>	<ul style="list-style-type: none"> <li>● NGUYEN <u>Thé Cong</u></li> <li>● BAUCHET Christian</li> <li>● CHUPIN <u>Guyène</u></li> </ul>

Concernant les collègues issus de la trésorerie de Nantes Cambronne, une réunion aura lieu mardi 13 juillet à la demande des agents en présence de l'intersyndicale.

☎ 02-40-20-76-56. - ✉ fo.044@dgifp.finances.gouv.fr. - <http://www.fo-dgifp-sd.fr/044/>

## **Permanences**

TG / les lundi, mardi et jeudi matins (02.40.20.76.56)

DSF / le dernier vendredi de chaque mois (02.40.89.66.87)