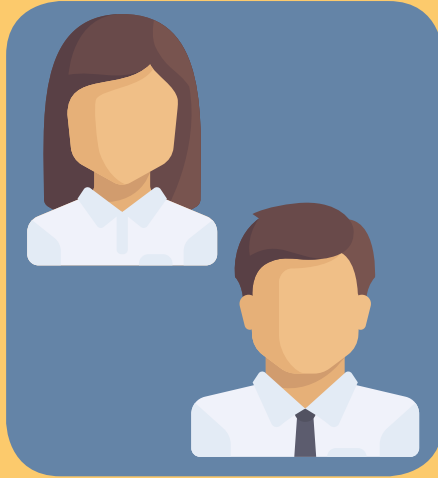


# Adjoint administratifs

# FO

## Carrière type



|    |       |
|----|-------|
| 1  | AA    |
| 2  | AA    |
| 3  | AA    |
| 4  | AA    |
| 5  | AA    |
| 6  | AA    |
| 7  | AA    |
| 8  | AA    |
| 9  | AA    |
| 10 | AA    |
| 11 | AA    |
| 12 | AAP 2 |
| 13 | AAP 2 |
| 14 | AAP 2 |
| 15 | AAP 2 |
| 16 | AAP 2 |
| 17 | AAP 2 |
| 18 | AAP 2 |
| 19 | AAP 2 |
| 20 | AAP 2 |
| 21 | AAP 2 |
| 22 | AAP 1 |
| 23 | AAP 1 |
| 24 | AAP 1 |
| 25 | AAP 1 |
| 26 | AAP 1 |
| 27 | AAP 1 |
| 28 | AAP 1 |
| 29 | AAP 1 |
| 30 | AAP 1 |
| 31 | AAP 1 |
| 32 | AAP 1 |
| 33 | AAP 1 |
| 34 | AAP 1 |
| 35 | AAP 1 |
| 36 | AAP 1 |
| 37 | AAP 1 |
| 38 | AAP 1 |
| 39 | AAP 1 |
| 40 | AAP 1 |
| 41 | AAP 1 |
| 42 | AAP 1 |
| 43 | AAP 1 |

Retraite actuelle brute : **1640€**

Retraite Macron brute : **1460€**

---

**⊖ 180€** /mois

Surcoût cotisations pour les primes :

**34 080€** sur toute la carrière

---

**La retraite par points,  
c'est payer plus  
pour gagner moins**

**A partir du 5 décembre  
Dire NON !**