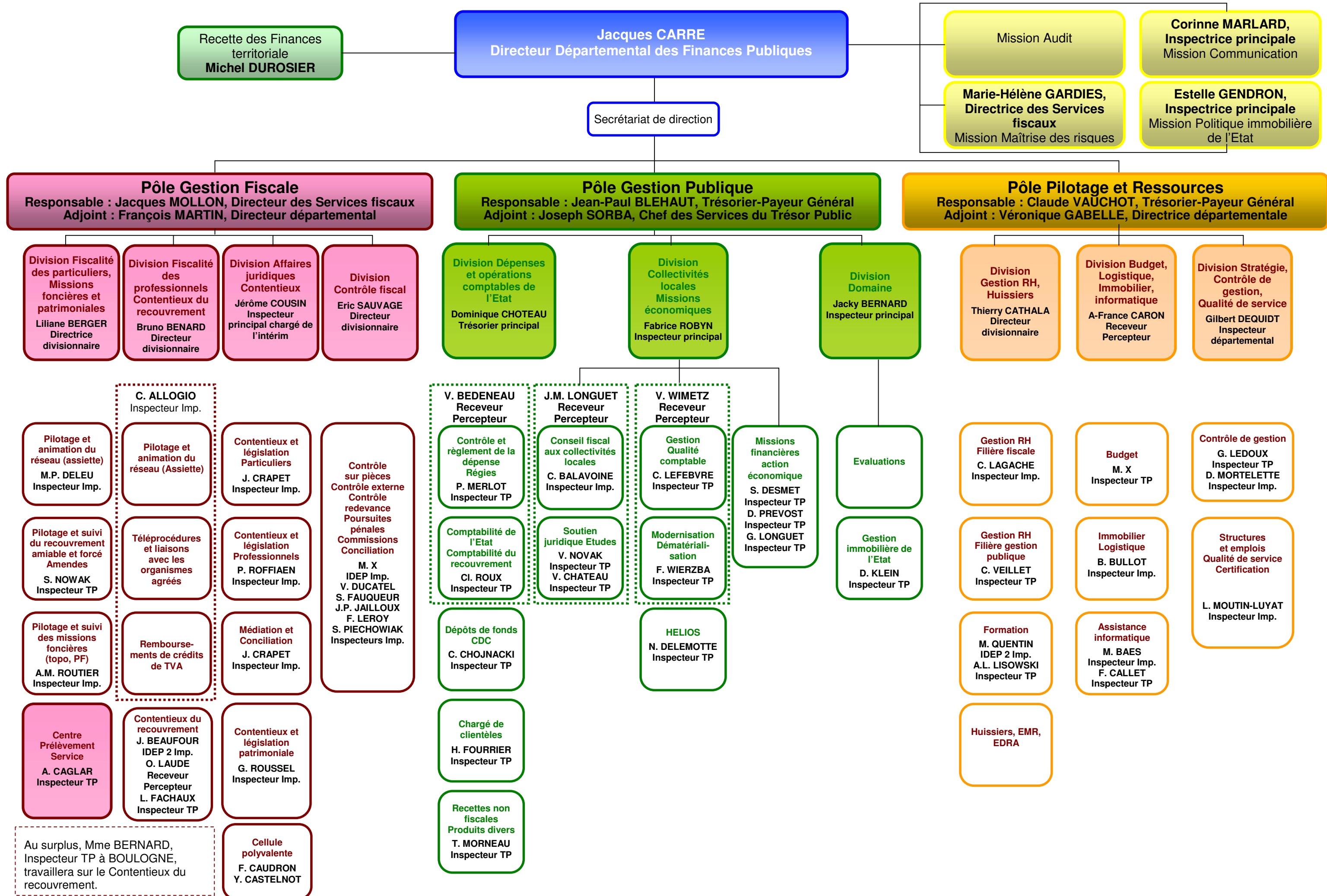


DIRECTION DEPARTEMENTALE DES FINANCES PUBLIQUES DU PAS-DE-CALAIS

ANNEXE 2



Au surplus, Mme BERNARD, Inspecteur TP à BOULOGNE, travaillera sur le Contentieux du recouvrement.

Cellule polyvalente
F. CAUDRON
Y. CASTELNOT