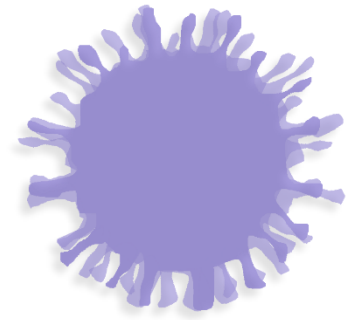




DES MINISTÈRES  
ÉCONOMIQUES  
ET FINANCIERS

secrétariat  
général



# COVID19 (Coronavirus)

---

Les bonnes pratiques...

## BIEN METTRE SON MASQUE POUR SE PROTÉGER

« Se protéger soi-même et protéger les autres est essentiel »

Avril 2020



MINISTÈRE  
DE L'ÉCONOMIE

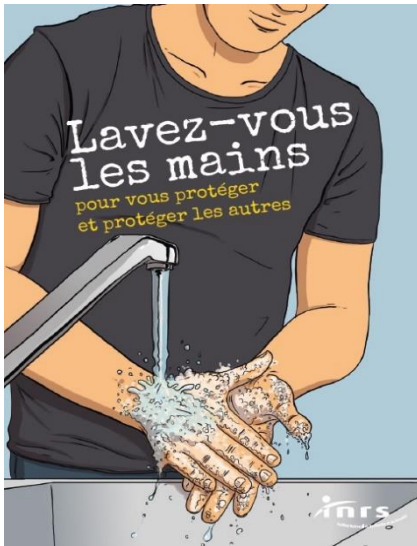
MINISTÈRE DE L'ACTION  
ET DES COMPTES PUBLICS

## I Avant de travailler

### 1. Je me mets en capacité d'utiliser un masque

Une barbe même naissante réduit l'efficacité d'un masque, je réduis la taille de ma moustache.

### 2. Le préalable : je me lave les mains avant de mettre le masque (avec l'eau et du savon ou du gel hydro alcoolique)



#### Comment se laver les mains ?

Se laver les mains à l'eau et au savon

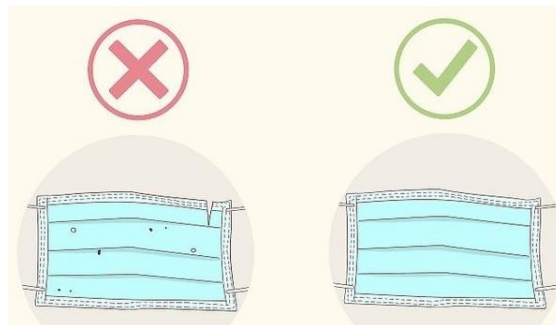
- Pendant 30 secondes
- Puis se sécher les mains avec une serviette propre ou à l'air libre

#### LES 6 ÉTAPES DU LAVAGE DES MAINS



### 2. Je vérifie l'état de mon masque

Le paquet et/ou le masque ne doivent présenter aucun défaut apparent.



### 3. Je mets mon masque



## II Au travail avec mon masque

1. Je suis en vigilance sur la qualité d'ajustement de mon masque
2. Je ne porte pas mes mains à mon visage et j'évite d'enlever mon masque de façon inopinée par l'avant
3. Je dois changer mon masque toutes les quatre heures
4. Je respecte les mesures barrières



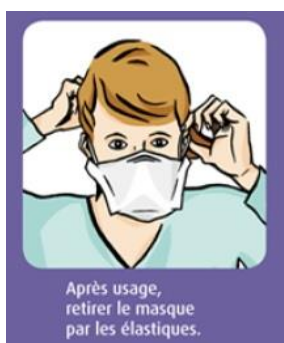
## III Si j'utilise des gants

1. Je les mets **après** avoir mis mon masque
2. Avant de mettre mes gants, je me lave de nouveau les mains (avec l'eau et du savon ou du gel hydro alcoolique)
3. Je mets les gants (mes mains doivent être sèches)

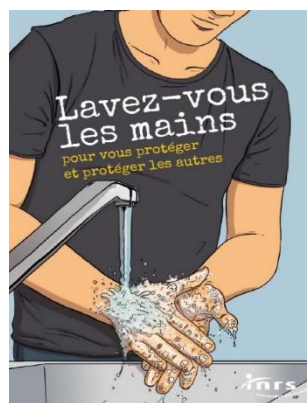
## III J'enlève mon masque

1. **-Si je ne porte pas de gant :** je me lave les mains (avec de l'eau et du savon ou du gel hydro alcoolique)  
**-Si je porte des gants :** j'enlève mes gants, je les jette et **ensuite** je me lave les mains (avec l'eau et du savon ou du gel hydro alcoolique)
2. **J'enlève mon masque par l'arrière** (par les élastiques ou les cordons).

**Important ! Pour retirer le masque, je ne touche que les élastiques ou les cordons**



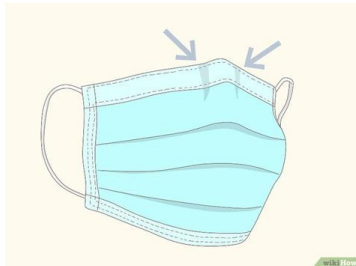
3. **Je jette mon masque et me lave les mains.**



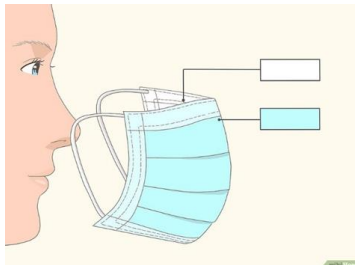


## PROTOCOLE D'UTILISATION DES MASQUES

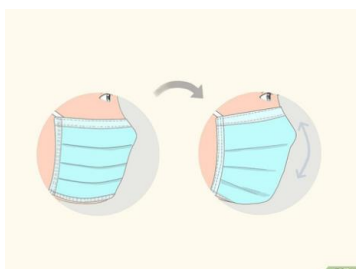
- Se laver les mains (eau +savon pendant 30 secondes ou friction avec gel hydro-alcoolique) avant de prendre le masque.
- Vérifier que le masque n'est ni troué, ni déchiré.
- Orienter le masque dans le bon sens : bande métallique ou bord dur vers le haut.



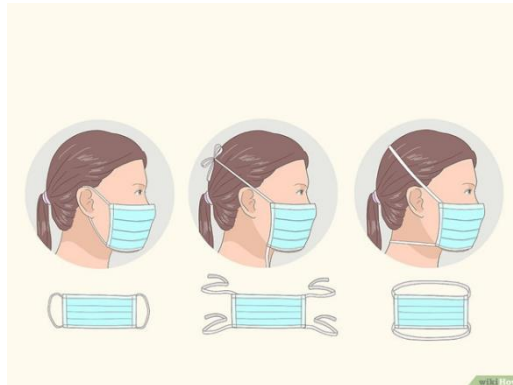
- Vérifier que la face colorée du masque, si elle existe, est placée à l'extérieur.



- Placer le masque sur le visage et pincer avec les 2 index la bande métallique ou le bord dur du masque afin qu'il épouse la forme du nez.
- Tirer le bas du masque pour recouvrir la bouche et le menton. Il peut être recommandé aux hommes porteurs de barbe de la couper.



- Placer un élastique sur le haut de la tête et l'élastique inférieur derrière les oreilles. En cas d'élastique unique, bien le positionner autour des oreilles.



- Une fois ajusté, ne plus y toucher.
- Dans le cas d'un port de masque en continu sur une journée de travail, en changer toutes les 4 heures, si cela est possible.
- Au moment de retirer son masque, se laver les mains puis l'enlever par l'arrière par les élastiques.



- Se laver les mains après avoir jeté son masque dans une poubelle.

10/04/2020

Dr N. Guibé-Hubert

# Pose d'un masque chirurgical



**1- Déplier le masque, le tenir par le haut (baguette) et passer les doigts dans les élastiques (côté bleu légèrement brillant à l'extérieur)**



**2- La face absorbante (côté blanc) est à appliquer sur la bouche**



**3- Positionner le masque sur le nez et la bouche en incluant le menton**



**4- Accrocher le masque : passer les élastiques derrière les oreilles**



**5- Modeler la barrette et ajuster la au contour du nez avec vos deux index**



**6- Assurer l'étanchéité du masque : Le nez, la bouche et le menton doivent être recouverts**