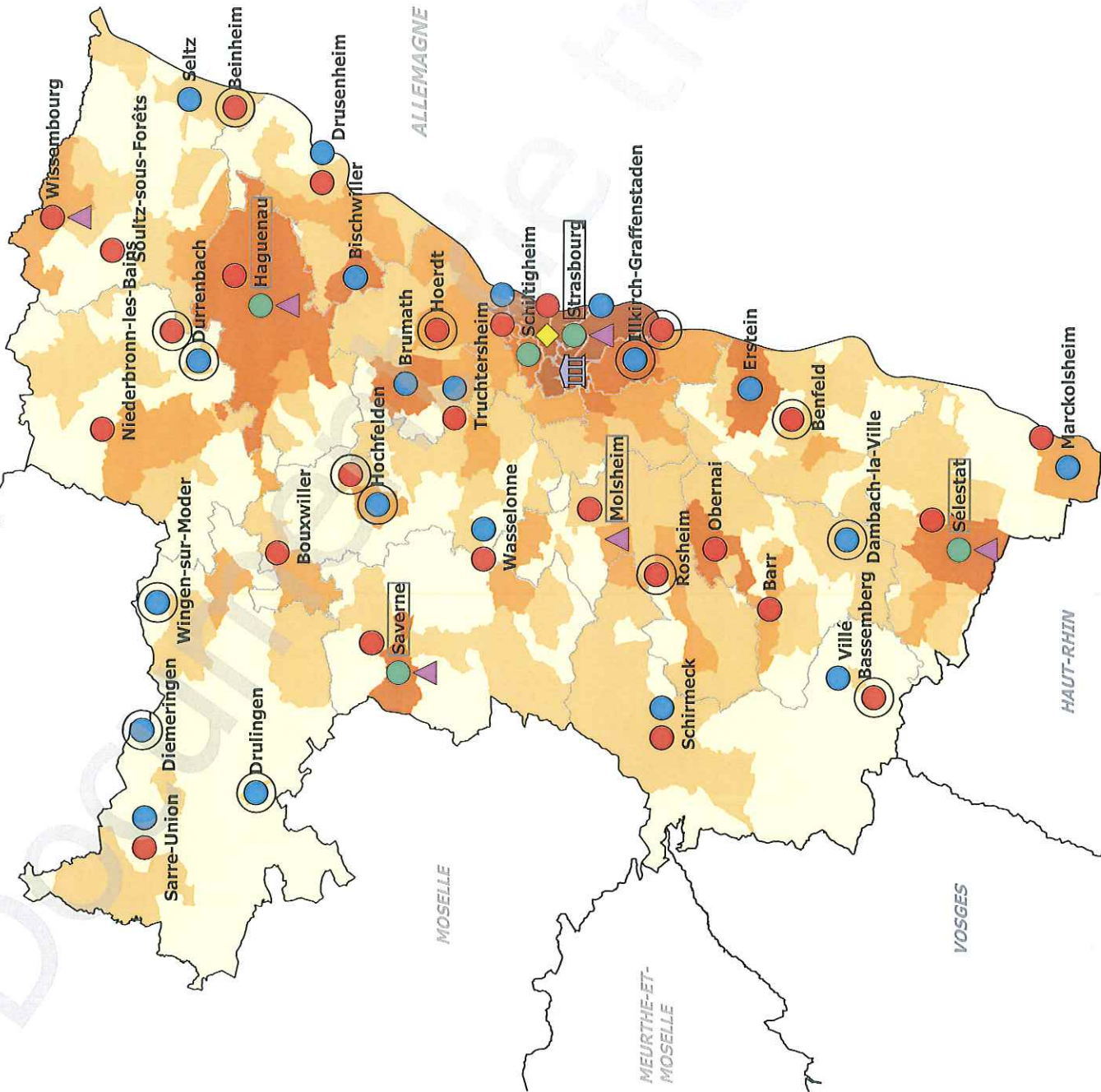
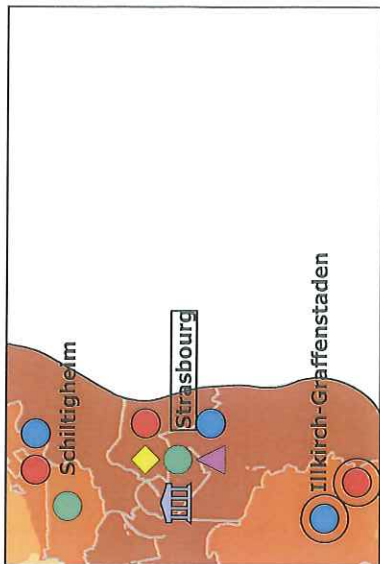


Bas-Rhin (67) – Hypothèse d'organisation des services de la DGFiP (+12 / 2019)



Zoom sur l'agglomération de Strasbourg



Légende

- Services et accueils de proximité
 - Services de direction et supra-départementaux
 - Services de gestion comptable
 - Conseillers des collectivités locales
 - Services fiscaux*
 - Services à compétence départementale
 - Accueils de proximité
 - Nouvelles communes d'implantation
- Population par commune
- Plus de 100 000 hab.
 - De 10 001 à 100 000 hab.
 - De 3 501 à 10 000 hab.
 - De 1 001 à 3 500 hab.
 - Moins de 1 000 hab.
- Préfecture Sous-préfecture
- 0 10 km
- *SIP, SIE, PRS, Cadastre, SPF (E), SDE