

Journée « sur les rails »

- Visite guidée du Musée du chemin de fer à Mulhouse
- Repas sur place
- Temps libre en début d'après-midi

CITÉ DU TRAIN
MUSEE FRANÇAIS DU CHEMIN DE FER
PATRIMOINE SNCF

DECOUVRIR | INFOS PRATIQUES | ÉVÉNEMENTS | GROUPES | PRIVATISATION | BOUTIQUE

DE

Tickets

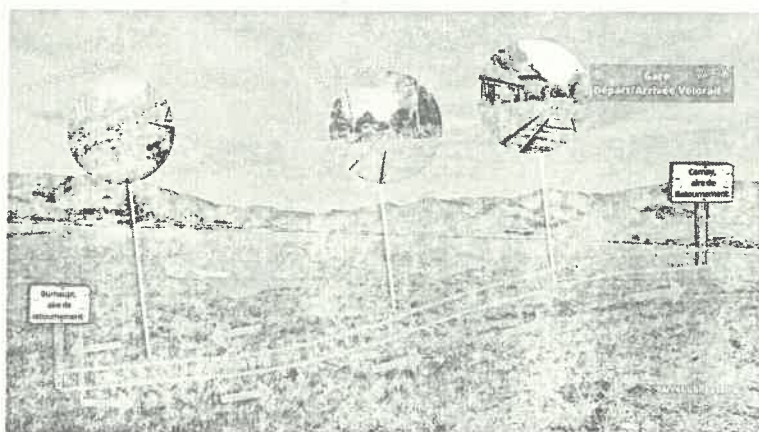
GROUPE ADULTES

VISITE LIBRE, GUIDÉE OU COMBINÉE ?

Autrefois "Musée Français du Chemin de Fer", la Cité du Train - Patrimoine SNCF, accueille le public depuis 1991 et partage avec lui l'incomparable épopée du rail dont le particularisme est de nous raconter à la fois la France, les Français et le territoire.

À travers la collection unique de matériels rouillants, de maquettes, d'objets ferroviaires, d'objets et d'objets d'art, la Cité du Train témoigne ainsi de deux siècles d'histoire des chemins de fer en France - des premières locomotives à vapeur au TGV - et impose au public comme au grand musée ferroviaire d'Europe.

- Déplacement sur le site d'Aspach pour 1h45 de balade en vélo rail
- Apéritif



Au départ du quartier gare d'Aspach, le parcours de **9,5 kms** est un trait d'union entre deux belles vallées : **La Thur et de la Doller**.

Il s'étend des gravières près de **Cernay St André** jusqu'aux ponts surplombant la Doller à **Burnhaupt le haut**.

Il se situe sur une partie de la **ligne ferrée du Train Thur-Dotter Alsace**.

Il ne comporte aucune difficulté même pour des sportifs non équilibrés !

Au départ de la gare d'Aspach, entre les villages d'Aspach le haut et d'Aspach le bas.

Rejoignez-nous pour une balade d'environ 1h45

Elle plaira aux plus grands comme aux plus petits

Pour connaître les jours et les horaires cliquez dans l'onglet "réservez."

Il est demandé d'arriver 30 minutes avant le départ

Pour la sécurité de tous, nous partons en convoi, tout en laissant 50 mètres entre chaque vélo

Possibilité de pique-niquer avant et après la balade à la buvette du Véloraïl



Journée « luge d'été et Badeparadies »

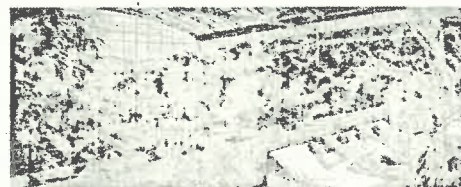
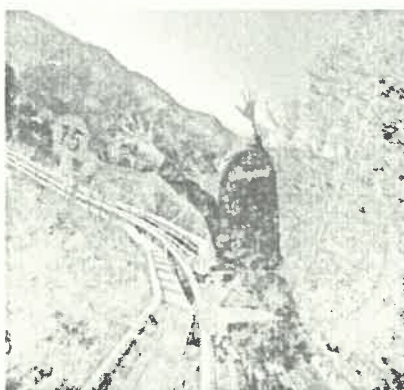
- Matin : Luge d'été à Todnau
- Pique-nique au bord du lac du Titisee
- Après-midi à Badeparadies

30 €

par personne
au lieu de 53 €

16 €

pour les enfants
de 4 à 15 ans au lieu de 48 €



Programme de votre journée :

7h15 : départ de Colmar
(place de la gare - parking bus à gauche) —

8h : départ de Mulhouse
(parking rue du printemps)

9h30 : découverte libre de la chute
d'eau de Todnau puis descente en
Alpine Coaster
(sur 2,9 km après une montée en télésiège)

Pour vous permettre de profiter pleinement de
l'après-midi, nous pique-niquerons au lac du
Titisee avant de prendre la route vers le Badepa-
radies qui n'autonse pas les repas tirés du sac.

14h : arrivée au complexe
**Balnéaire Badeparadies
Schwarzwald**

3 heures d'amusement et de relaxation
pour tous ! (départ vers 17h30).

Retour à Mulhouse vers 19h

**Le plaisir de la vitesse
par tous les temps ...**

Découvrez la piste de luge sur rails la
plus spectaculaire d'Allemagne ! Pour
rejoindre le point de départ, rien de
plus simple : une montée en télésiège
qui vous fera profiter du paysage.
Lancez-vous ensuite en luge sur rails,
tout au long d'une piste de 2,9 km
jusqu'à la vallée. C'est vous qui réglez
votre vitesse et c'est un jeu d'enfant !
Vagues, virages enlevés et trois gira-
toires fantastiques vous assurent une
descente pleine de surprises et
d'émotions fortes...

Les enfants à partir de 8 ans et d'au moins
1,40 m peuvent descendre seuls. Les plus
jeunes ou plus petits devront être accom-
pagnés par un adulte.

Badeparadies :
bienvenue en vacances...

Fermez les yeux et imaginez....
Des oasis inondées de lumière et ornées
de 200 véritables palmiers des Caraïbes,
sous des températures dignes des Tropi-
ques... (interdit aux enfants de 4 à 15 ans).
bienvenue à l'Oasis des palmiers...

25 attractions dont 18 toboggans high-
tech et une piscine à vagues hors pair
pour ceux qui sont à la recherche de des-
centes pleines de sensations fortes.

le Galaxy Schwarzwald est pour vous...

**Prévoyez plusieurs draps de bains ou
peignoirs et des claquettes de piscine.**

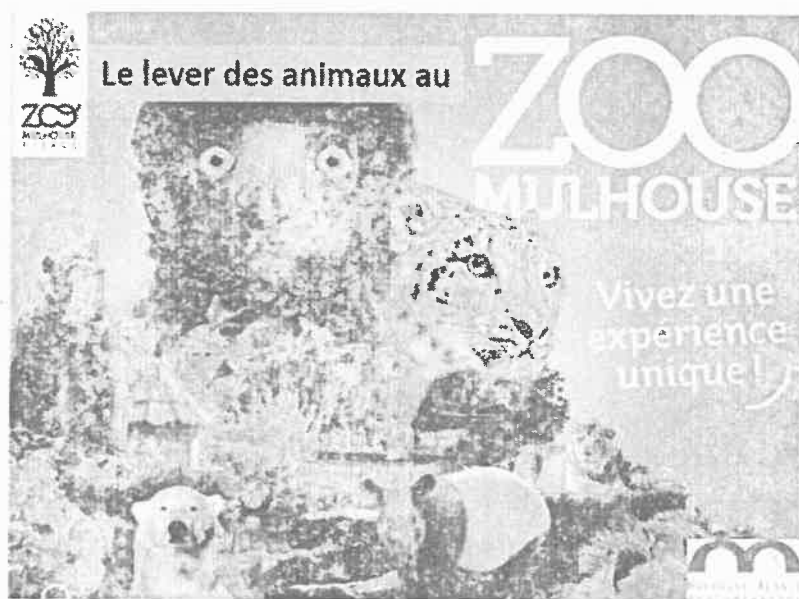
2023 - propositions d'actions

3 dates « lever des animaux » au zoo de Mulhouse

- Matin : 7h accueil à l'entrée du zoo
- Visite guidée en compagnie d'un soigneur ou vétérinaire
- Petit-déjeuner servi en pleine nature
- Temps libre dans le parc

Le Conseil Départemental de l'Action Sociale (CDAS) vous propose

Colmar,
le 23 juin 2021



Inscription à partir d'aujourd'hui (puis sélection par tirage au sort fin juillet)

20 €
à partir de 13 ans

11 €
pour un enfant
jusqu'à 12 ans

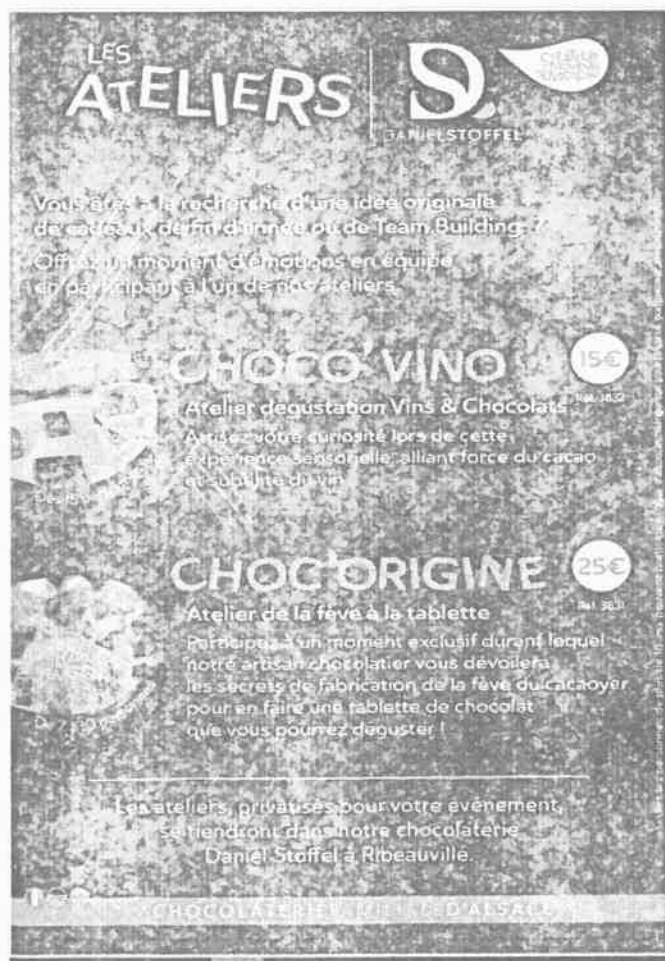
**3 dates
au
choix**

dimanche 5 septembre
samedi 11 septembre
dimanche 19 septembre

2023 - propositions d'actions

Journée « chocolats et féerie de Noël à Ribeauvillé »

- Matin : chocolaterie Stoessel :
 - ⇒ Atelier « choco'vino » pour les adulte
 - ⇒ Atelier « réalisation d'une sucette au chocolat » pour les enfants
- Repas à Ribeauvillé
- Après-midi temps libre au marché de Noël médiéval de Ribeauvillé



LES ATELIERS | **D. STOFFEL**

Vous êtes à la recherche d'une idée originale de cadeau, de fin d'année ou de Team Building ? Offrez un moment d'émotions en équipe et de plaisir à l'un de nos ateliers.

CHOCO'VINO 15€
Atelier dégustation Vins & Chocolats
Avissez votre curiosité lors de cette expérience sensorielle alliant force du cacao et subtilité de vin.

CHOC'ORIGINE 25€
Atelier de la fève à la tablette
Participez à un moment exclusif durant lequel notre artisan chocolatier vous dévoilera les secrets de fabrication de la fève du cacao pour en faire une tablette de chocolat que vous pourrez déguster !

Les ateliers, privés ou pour votre événement, se tiendront dans notre chocolaterie Daniel Stoffel à Ribeauvillé.

CHOCOLATERIE NEUFMARCHÉ D'ALSACE



Marché de Noël Médiéval de Ribeauvillé

4, 5, 11 et 12 décembre 2021

Samedi 10h-19h / Dimanche 10h-18h

Ribeauvillé www.ribeauville.fr